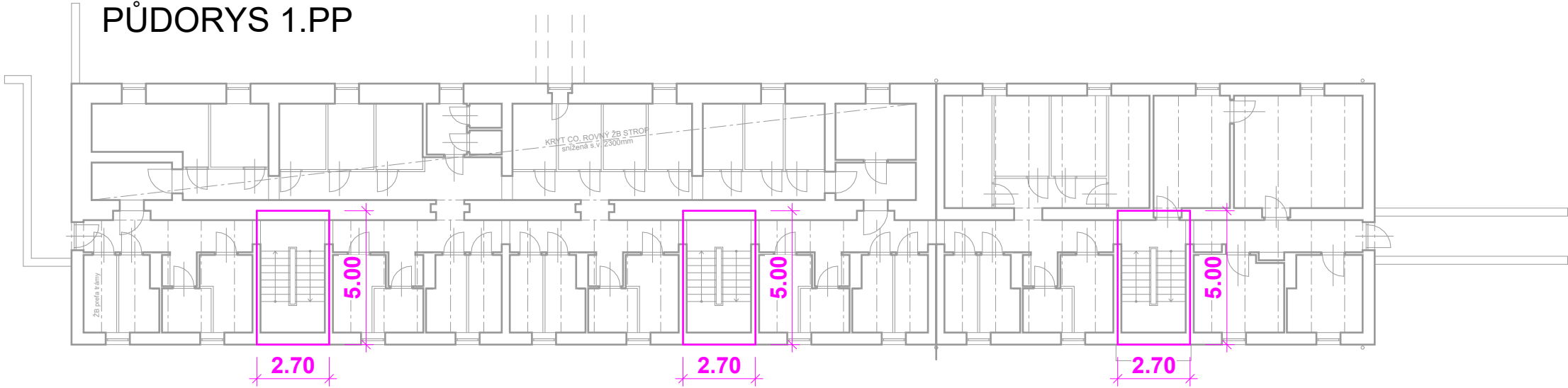
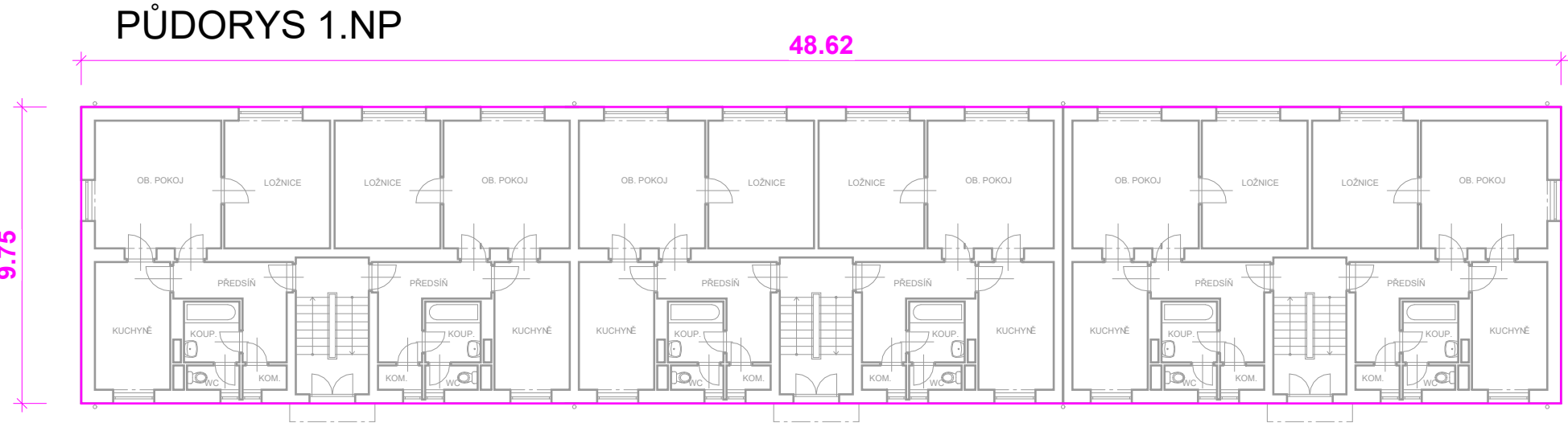


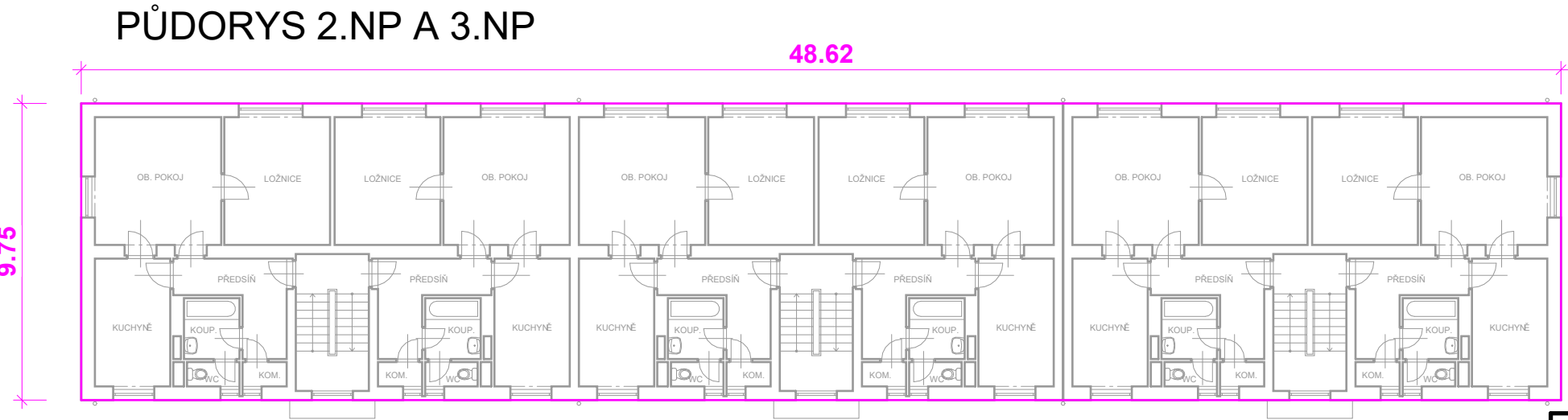
PŮDORYS 1.PP



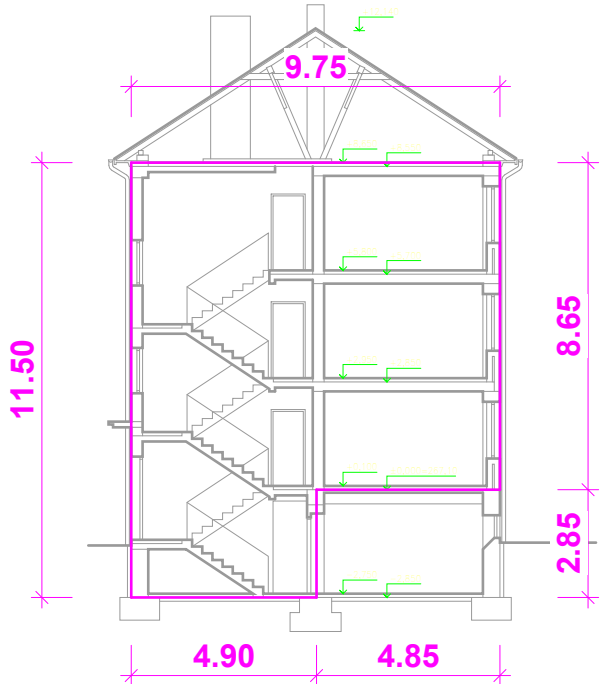
PŮDORYS 1.NP



PŮDORYS 2.NP A 3.NP



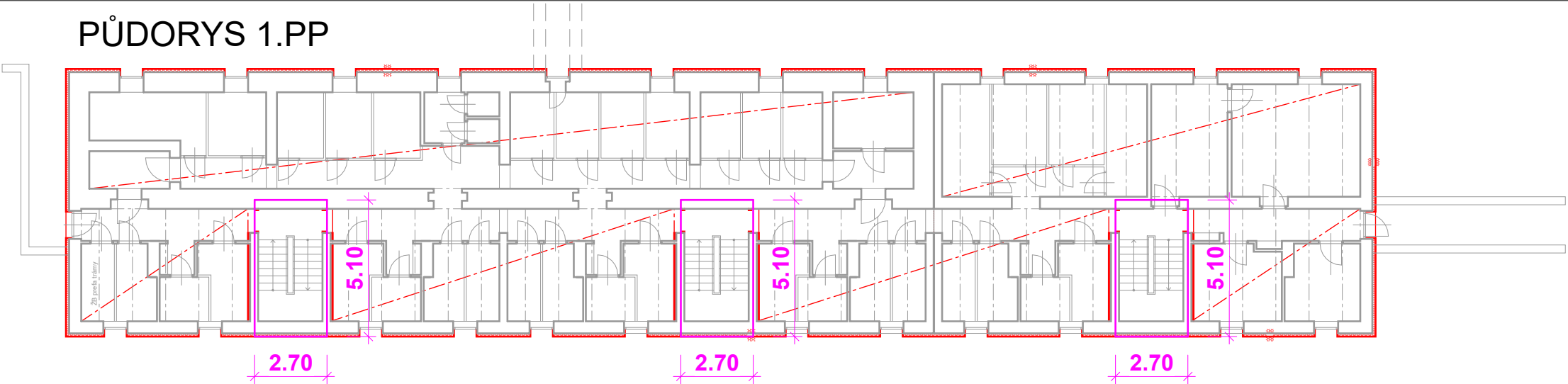
SVISLÝ ŘEZ



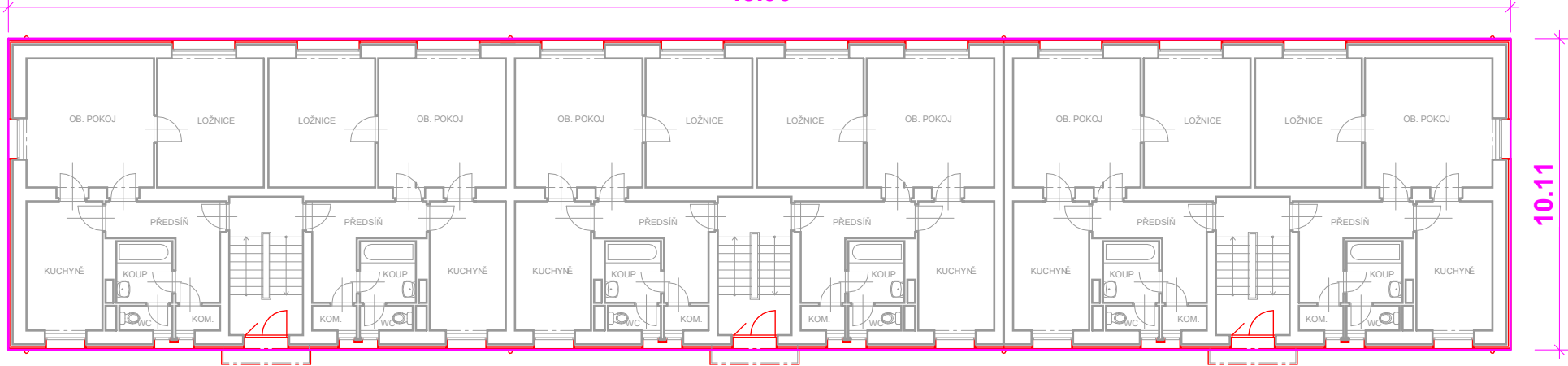
PURPUROVÁ BARVA - HRANICE OBÁLKY

VYPRACOVAL	MARTIN PLESCHINGER	Martin Pleschinger Boženy Němcové 441, 473 01 Nový Bor autorizace ČKAIT 0501101 tel: 730923860 e-mail: martin@pleschinger.com
ZODPOVĚDNÝ PROJEKTANT	MARTIN PLESCHINGER	
INVESTOR	Společenství vlastníků jednotek domu čp. 1690, 1691, 1692	DATUM 06/2025
MÍSTO STAVBY	Hálkova 1690-1692, Česká Lípa k.ú. Česká Lípa, p.č. 1561/1	STUPEŇ PD POVOLENÍ STAVBY
ZATEPLENÍ BD HÁLKOVA 1690-1692 ČESKÁ LÍPA		MĚŘÍTKO 1 : 200
		ZAKÁZKA 38/2025
SYSTEMOVÁ HRANICE OBÁLKY BUDOVY STÁVAJÍCÍ STAV		ČÍSLO VÝKRESU <b>D1.1b1</b>

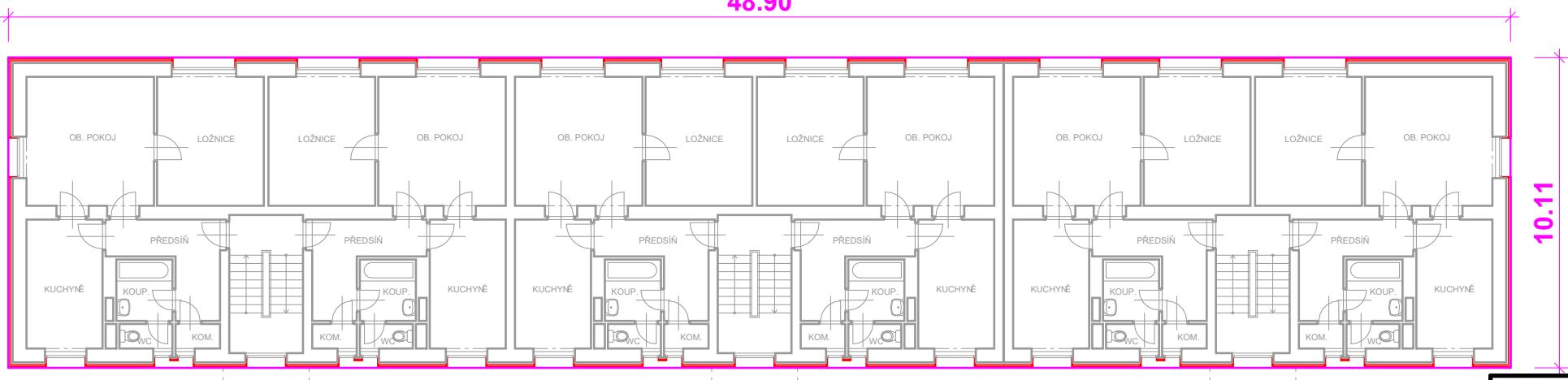
PŮDORYS 1.PP



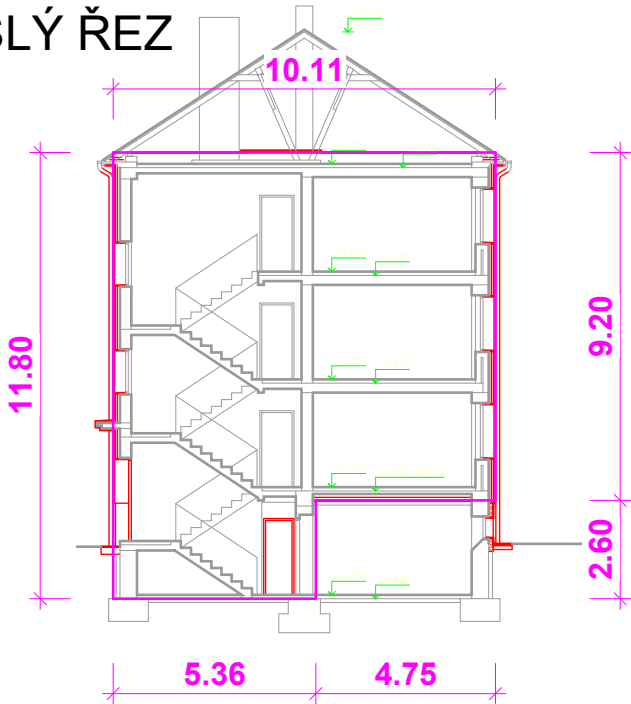
PŮDORYS 1.NP



PŮDORYS 2.NP A 3.NP



SVISLÝ ŘEZ



PURPUROVÁ BARVA - HRANICE OBÁLKY

VYPRACOVAL	MARTIN PLESCHINGER	Martin Pleschinger Boženy Němcové 441, 473 01 Nový Bor autorizace ČKAIT 0501101 tel: 730923860 e-mail: martin@pleschinger.com
ZODPOVĚDNÝ PROJEKTANT	MARTIN PLESCHINGER	
INVESTOR	Společenství vlastníků jednotek domu čp. 1690, 1691, 1692	DATUM 06/2025
MÍSTO STAVBY	Hálkova 1690-1692, Česká Lípa k.ú. Česká Lípa, p.č. 1561/1	STUPEŇ PD POVOLENÍ STAVBY
ZATEPLENÍ BD HÁLKOVA 1690-1692 ČESKÁ LÍPA SYSTEMOVÁ HRANICE OBÁLKY BUDOVY NOVÝ STAV		MĚŘÍTKO 1 : 200
		ZAKÁZKA 38/2025
		ČÍSLO VÝKRESU <b>D1.1b2</b>